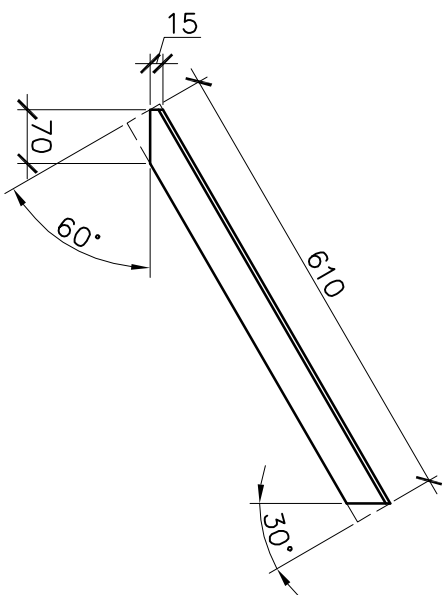
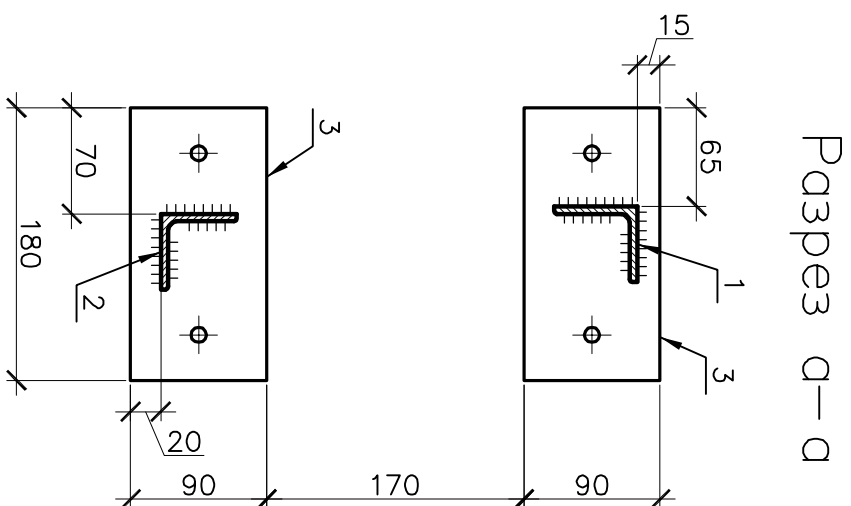
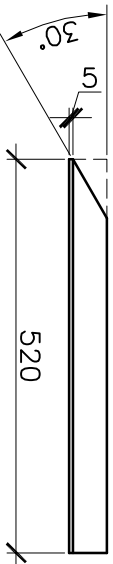


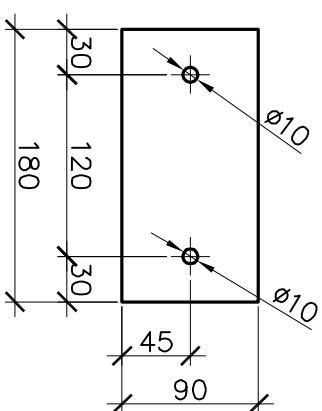
□
○
3.
→



□₃ 2



□
○
ω_{*}
ω



Поз.	Обозначение	Наименование	Кол.	Масса ед., кг	Примечание
		Детали			
1	См. чертёж	Уголок 50х50х5 ГОСТ 8509-93	1	2.30	
2	См. чертёж	Уголок С245-50х50х5 ГОСТ 8509-93 L=520 90801372-88 Полоса С245-105х2006	1	1.96	
3	См. чертёж	С245 L=180	2	0.76	
		ГОСТ 7772-88 Общая масса изделия:		5.78	

1. Общие указания см. листы 1, 2.
2. Сварные соединения выполнять по ГОСТ 5264—80 электродами типа Э42.
3. Катеты сварных швов принять 5 мм.

[illegible]